

FICHE TECHNIQUE : Configuration lumières si la salle de spectacle est équipée(théâtres...)




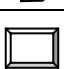

Si vous désirez réaliser le Music Ping Show dans un théâtre ou une salle de spectacle équipée en matériel d'accroche (gril, perches...) et d'éclairage, vous trouverez ci-dessous la liste du matériel lumière nécessaire et sont implantation.

Nous pouvons adapter cette liste et ce plan d'installation en fonction du parc de matériel et du lieu.

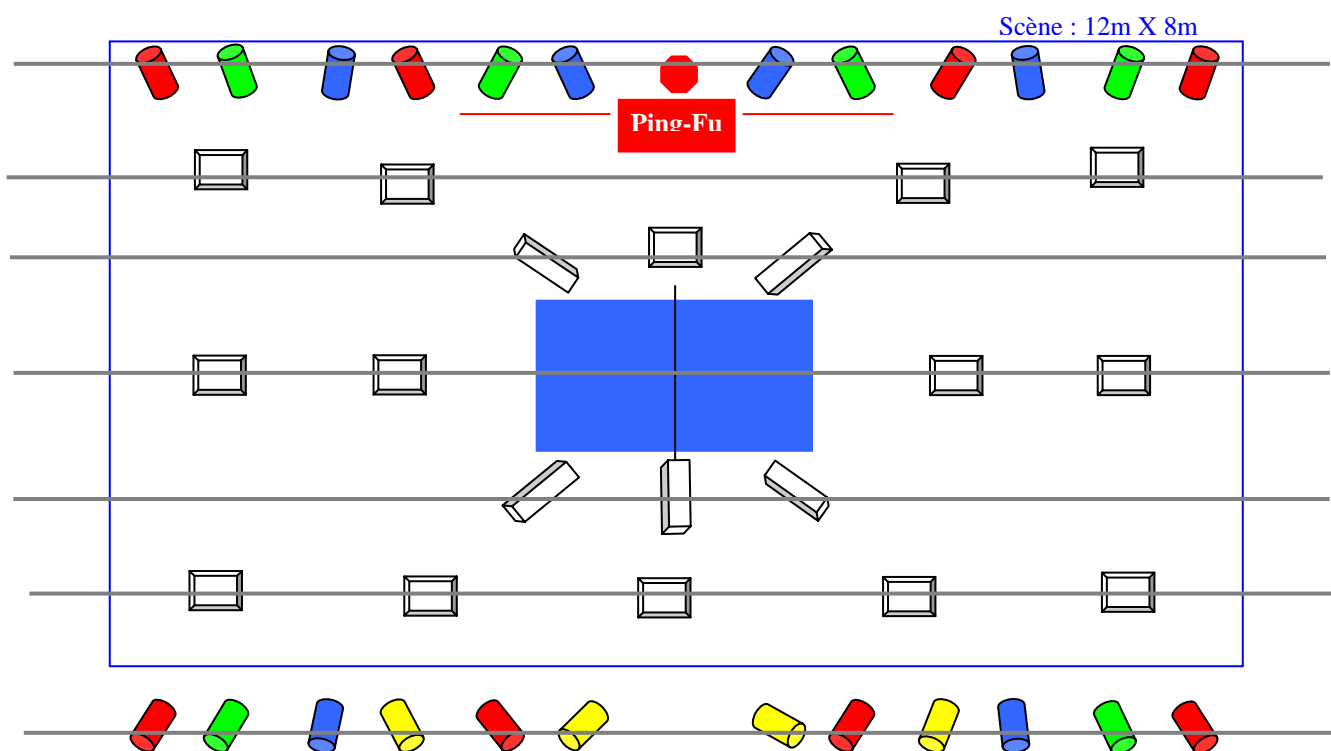
Ce matériel devra être installé avant notre arrivé, réglé et géré par l'équipe d'accueil de la salle, sous la directive de notre ingénieur du son.

En option le technicien lumière pour les réglages et la conduite du spectacle.

Liste du matériel lumière:

	24	PAR 64 - 220V	12 en contre et 12 en face (4 couleurs : Bleu, Vert, Rouge, jaune)
	5	DECOUPES - 1000 W avec couteaux	En douche légèrement croisées et au centre (éclairage de la table de Ping-pong)
	1	DECOUPE - 1000 W	Au centre pour éclairage Ping-Fu (face)
	14	FRENEL 1KW (ou HALOGENE)	En douche (éclairage de l'aire de jeux)
	1	MACHINE A FUMEE	Par terre au lointain
	1	BLOC 24 X 2 KW - DMX	Les projecteurs sont groupés par 2
	1	Console - DMX	24 circuits à mémoires
	1	ARMOIRE 63 AMPERES	

Implantation :



Pour plus d'informations n'hésitez pas à contacter notre responsable technique :

Jean-Marc Boiteux – Tel : 01 30 72 54 16 - 06 10 20 04 71 – e-mail : jmboiteux@wanadoo.fr

MUSIC PING SHOW

Tel. / fax : + 33 (0)1 34 15 48 86
 Tel. / fax : + 33 (0)1 39 31 02 46
 Portable : + 33 (0)6 11 04 01 02

[www . music-ping-show . com](http://www.music-ping-show.com)
contact@music-ping-show.com